



QuickBayt®
WG10



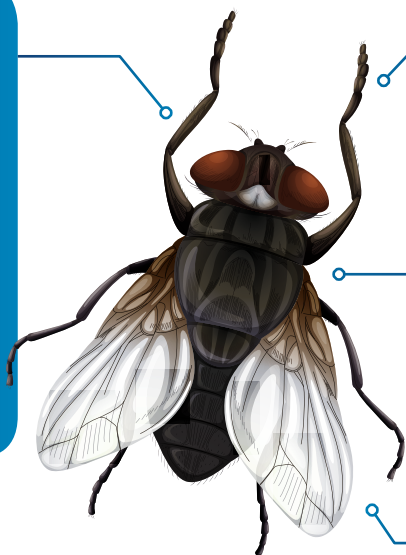
l'insecticide hautement attractif et facile d'application

Granulés dispersibles dans l'eau



À base d'imidaclopride : une molécule à l'efficacité démontrée

- Agit sur le système nerveux des insectes
- Actif par ingestion et contact (base sucrée renforce l'attractivité de QuickBayt®)



Persistence d'action pouvant aller
jusqu'à 4 semaines



Solution incolore

Applicable en présence d'animaux
(dans les zones hors de leur portée
et sans traitement direct sur les animaux)



DOSAGE :

- 250g de QuickBayt® WG10 avec 200 mL d'eau pour un bâtiment de 100m² au sol.

MODE D'APPLICATION :

- Démarrer le traitement dès les premiers signes d'infestation.
- Appliquer le mélange en bandes ou spots sur des morceaux de bois, de cartons à suspendre, à l'aide d'un rouleau ou d'un pinceau.
- Cibler les zones fortement infestées par les mouches : autour des fenêtres, sur les piliers...
- Renouveler l'application avec un intervalle minimum de 28 jours et un maximum de 5 applications par an.



Nom homologué : QUICKBAYT® WG10 - AMM biocide FR-2017-0075 - Composition : Imidaclopride 9.99% m/m et Muscalure 0.085% m/m - Classement : toxicité aigüe et chronique pour le milieu aquatique (catégorie 1). Détenteur de l'AMM : Bayer S.A.S.

Une utilisation fréquente et répétée d'insecticides d'une même molécule peut engendrer le développement de résistances. Penser à alterner les produits avec des modes d'action différents.

PRODUITS POUR LES PROFESSIONNELS : UTILISEZ LES PRODUITS BIOCIDES AVEC PRÉCAUTION.
AVANT TOUTE UTILISATION, LISEZ L'ÉTIQUETTE ET LES INFORMATIONS CONCERNANT LE PRODUIT.

Bayer Service **infos** Hygiène Publique et Rurale
0 800 001 641 Service & appel gratuits



QuickBayt®



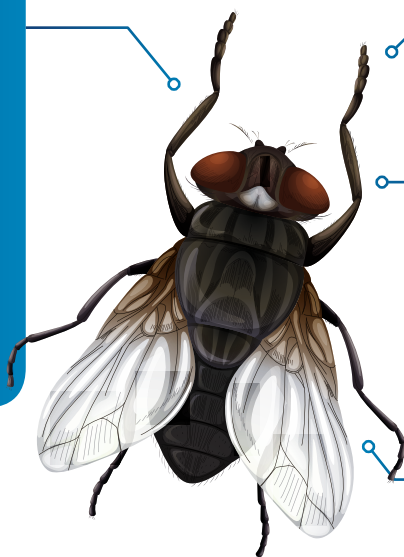
l'insecticide hautement attractif

Granulés prêts à l'emploi ou utilisables en badigeon



À base d'imidaclopride : une molécule à l'efficacité démontrée

- Agit sur le système nerveux des insectes
- Actif par ingestion et contact (base sucrée renforce l'attractivité de QuickBayt®)



Réduit fortement
les populations de mouches
dans les zones traitées

Persistance d'action (en badigeon)
pouvant aller jusqu'à 4 semaines



Applicable en présence d'animaux
(dans les zones hors de leur portée
et sans traitement direct sur les animaux)



DOSAGES ET APPLICATION :

EN BADIGEON :

- Mélanger 200 g de QuickBayt® avec 150 ml d'eau tiède pour 100 m² de surface au sol.
- À l'aide d'un pinceau ou d'un rouleau, appliquer le mélange en bandes ou spots sur des morceaux de bois, de cartons à suspendre dans les zones où les mouches ont tendance à s'agglutiner (murs, piliers, autour des fenêtres ou d'autres structures).
- Renouveler l'application avec un intervalle minimum de 21 jours et un maximum de 8 applications par an.

DIRECTE :

- 200 g pour 100 m² de surface au sol.
- Veillez à humidifier les granulés. Épandre les granulés humidifiés dans les zones à fortes infestations (rebords de fenêtres, couloirs d'accès...). Renouveler l'application lorsque les granulés sont recouverts de poussière ou rendus inaccessibles aux insectes.
- Renouveler l'application avec un intervalle minimum de 21 jours et un maximum de 8 applications par an.



Nom homologué : QUICKBAYT® - AMM FR-2017-0097 - Composition : Imidaclopride 0,5% m/m, Muscalure 0,101 % m/m - Classement : Toxicité chronique pour le milieu aquatique (catégorie 1). Détenteur de l'AMM : Bayer S.A.S. Le QuickBayt® est une marque déposée Bayer S.A.S. Lire attentivement l'étiquette, respecter les conditions d'emploi.