



K-Othrine®
FLOW 7,5



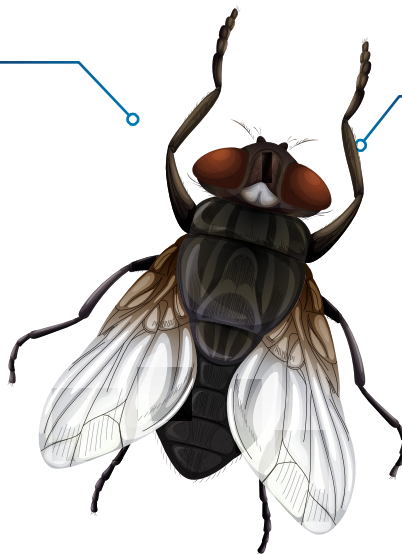
L'effet choc contre les mouches !

Liquide pour pulvérisation



À base de deltaméthrine : une molécule à l'efficacité démonstrée

- Agit sur le système nerveux des insectes grâce à son effet « knock down » par contact



Applicable en présence d'animaux
(dans les zones hors de leur portée
et sans traitement direct sur les animaux)



DOSAGE EN PULVÉRISATION :

- 166ml de K-Othrine Flow 7.5 dans 5L d'eau pour 100 m² de surface traitée.
- Diluer dans 5 à 8 litres d'eau en fonction du pulvérisateur utilisé et de la porosité de la surface traitée.

MODE D'APPLICATION :

- Traiter avec K-Othrine® Flow 7,5 les surfaces privilégiées par les insectes : plafonds, murs, parois verticales, bords de fenêtres, poteaux.





L'EFFET CHOC DÉMONTRÉ

Exemple d'emploi dans un hangar de stockage de fientes en poules pondeuses.



PROTOCOLE:

- 1 Pose de rouleaux de glue une semaine avant traitement.
- 2 Traitement des murs en pulvérisation avec K-Othrine® Flow 7,5 : 166 ml/100 m² traités.
- 3 Déroulement du rouleau et observation des piégeages une semaine après le traitement.



RÉSULTAT :



Nom homologué : K-OTHRINE® FLOW7,5 - AMM FR-2016-1031- Composition : Deltaméthrine 7,5 g/l - Classement : Toxicité aiguë et chronique pour le milieu aquatique (catégorie 1). La K-Othrine®Flow7.5 est une marque déposée Bayer S.A.S. Lire attentivement l'étiquette, respecter les conditions d'emploi.

Une utilisation fréquente et répétée d'insecticides d'une même molécule peut engendrer le développement de résistances. Penser à alterner les produits ayant des modes d'action différents.

PRODUITS POUR LES PROFESSIONNELS : UTILISEZ LES PRODUITS BIOCIDES AVEC PRÉCAUTION.
AVANT TOUTE UTILISATION, LISEZ L'ÉTIQUETTE ET LES INFORMATIONS CONCERNANT LE PRODUIT.

Bayer Service infos Hygiène Publique et Rurale
0 800 001 641 Service & appel gratuits