

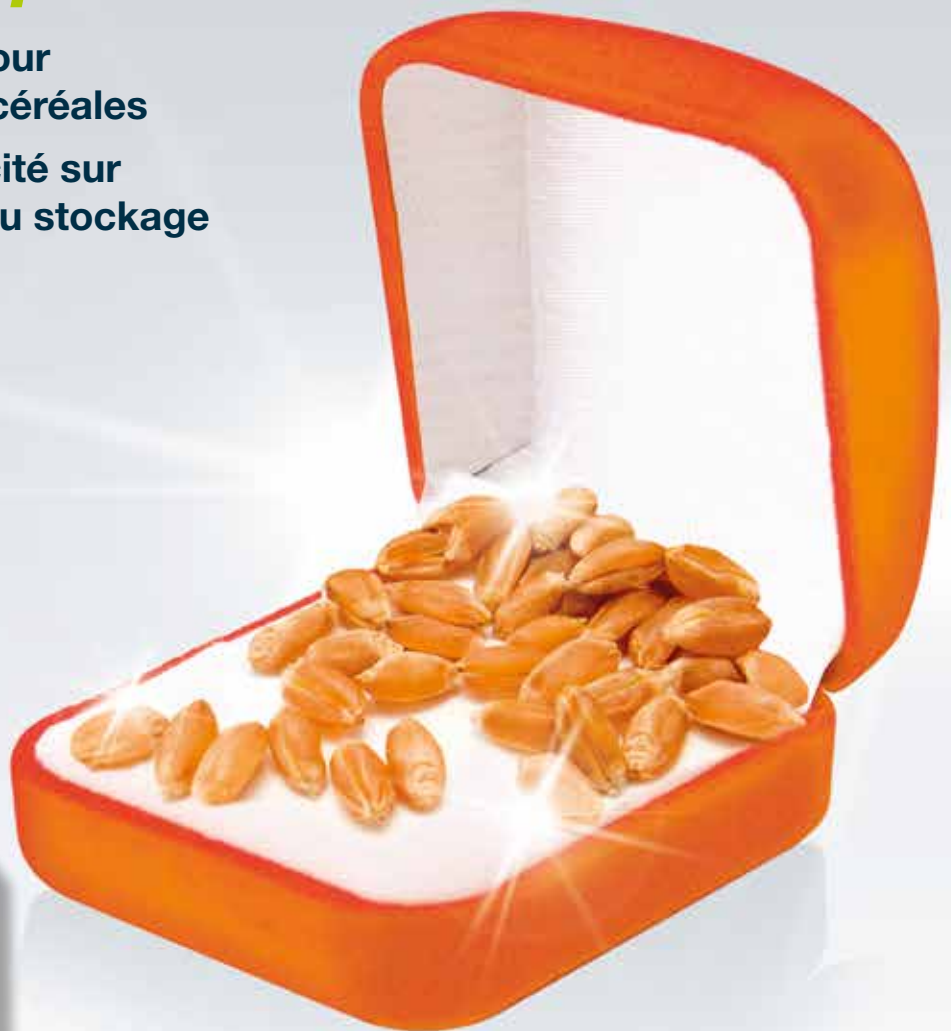


# Deltagrain<sup>®</sup>

CE 25 PB

## *Protégez vos biens les plus précieux*

- // Spécialement étudié pour les principales filières céréales
- // Large spectre d'efficacité sur les insectes présents au stockage
- // Action rapide



Fiche technique **Grains stockés**



# Deltagrain<sup>®</sup>

## CE 25 PB

# Plus

qu'un produit...

Les applicateurs tout comme leurs clients peuvent compter sur une **solution étudiée pour les principales filières de transformation des céréales.**

Deltagrain<sup>®</sup> CE 25 PB assure ainsi :

- // une haute efficacité sur un large spectre de ravageurs,
- // la polyvalence : traitement des silos avant stockage ou traitement des céréales après récolte,
- // une longue rémanence jusqu'à 12 mois.

## UN LARGE SPECTRE D'EFFICACITÉ

### Insectes des denrées stockées



**Charançon du riz**  
*Sitophilus oryzae*



**Charançon du blé**  
*Sitophilus granarius*



**Bruche du haricot**  
*Acanthoscelides obtectus*



**Mite de la farine**  
*Ephestia kuehniella*



**Teigne du cacao**  
*Ephestia elutella*



**Tribolium de la farine**  
*Tribolium confusum*



**Tribolium roux**  
*Tribolium castaneum*



**Silvain**  
*Oryzaephilus surinamensis*



**Capucin des grains**  
*Rhyzopertha dominica*



**Alucite des céréales**  
*Sitotroga cerealella*



**Lycte brun**  
*Lyctus brunneus*



**Lasioderme du tabac**  
*Lasioderma serricorne*



**Vrillette du pain**  
*Stegobium paniceum*

## MESURES DE GESTION DU RISQUE

### Au cours du stockage

- // Conserver le produit dans son emballage d'origine, à l'écart des aliments et boissons, y compris ceux pour animaux, et tenir hors de portée des enfants.
- // Température minimum de stockage : - 10 °C

### Au cours de l'emploi

- // Ne jamais vider les fonds de cuve dans un égout, une cour, un fossé ou près d'un point d'eau.

### Après l'emploi

- // Délai de rentrée : 24 h
- // Conserver les produits ou les reliquats dans l'emballage d'origine.
- // Ne pas jeter les résidus à l'égout.
- // Faire collecter les reliquats par un organisme agréé.
- // Rincer soigneusement les bidons vides, les rendre inutilisables et les éliminer selon la législation en vigueur.

# Adapté

à tous vos usages

## DOSES, USAGES ET MODE D'EMPLOI

### Application en pulvérisation sur les céréales

// Période d'application : Deltagrain® CE 25 PB sera appliqué directement sur les céréales à protéger au moment du stockage ou pendant la manutention.

// Mode d'application : Deltagrain® CE 25 PB est à diluer dans l'eau en fonction du débit de l'installation. Le meilleur rendement de l'application est obtenu par un traitement à la chute des grains.

// Dose d'application : Deltagrain® CE 25 PB est autorisé pour le traitement des grains des céréales récoltées et stockées, contre les ravageurs : Alucite, Charançons, Triboliums, Sylvains et Capucins, à la dose de 2 L de Deltagrain® CE 25 PB pour 100 tonnes.



DOSES D'UTILISATION DE DELTAGRAIN® CE 25 PB	DURÉE DE PROTECTION DES CÉRÉALES STOCKÉES
2 L pour 100 tonnes	12 mois
1 L pour 100 tonnes	6 à 9 mois

### Application en pulvérisation sur les parois des locaux de stockage des céréales

// Période d'application : Deltagrain® CE 25 PB sera appliqué sur les parois des locaux de stockage des céréales, au moment du nettoyage des locaux, avant une nouvelle période de stockage.

// Mode d'application : Deltagrain® CE 25 PB est à diluer dans l'eau avant application avec un pulvérisateur mécanique ou pneumatique.

// Dose d'application : Deltagrain® CE 25 PB est autorisé pour le traitement des parois des locaux vides de stockage des céréales, contre les ravageurs des céréales stockées : Alucite, Charançons, Triboliums, Sylvains et Capucins, à la dose de 40 à 60 ml de produit / 5 L eau / 100 m<sup>2</sup> (surface non poreuse) et 20 à 30 ml de produit / 5 L eau / 50 m<sup>2</sup> (surface poreuse).



LOCAUX DE STOCKAGE	DOSES D'UTILISATION DE DELTAGRAIN® CE 25 PB	EAU	VOLUME DE BOUILLIE / 100 M <sup>2</sup>
Parois non poreuses (métal...)	0,04 à 0,06 L	4,94 à 4,96 L	5 L
Parois poreuses (béton, ciment...)	0,04 à 0,06 L	9,94 à 9,96 L	10 L

# Pour aller

# plus loin

## UN ENJEU ÉCONOMIQUE ET SANITAIRE

La présence d'insectes dans une récolte non protégée peut entraîner **jusqu'à 30 % de pertes quantitatives, ainsi qu'une dévalorisation de la qualité du grain.**

De par leur action mécanique de détérioration du grain et sur l'augmentation de la température et de l'humidité du grain, ils contribuent à l'installation de mycotoxines.

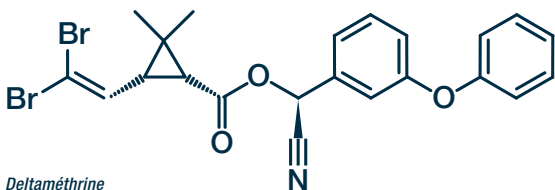
L'obligation de commercialiser des grains sains, loyaux et marchands nécessite également une absence de tout insecte vivant dans les stocks.



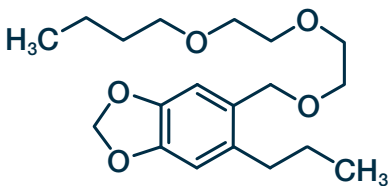
### Le saviez-vous ?

1 charançon/tonne à la mise en silo  
donne 1 charançon/kg 10 mois après\*

## DELTAMÉTHRINE + PBO, UNE ASSOCIATION GAGNANTE



Deltaméthrine



PBO

Afin de réduire la dose active de la deltaméthrine, tout en conservant une efficacité optimale, Deltagrain® CE 25 PB contient du piperonyl butoxide (PBO).

C'est un synergisant bloquant la détoxification de la substance active dans l'insecte. Il permet également de mieux lutter contre les souches d'insecte résistantes aux pyréthrinoïdes.

**Concentration en substance active optimisée, meilleure efficacité contre les souches résistantes : Deltagrain® CE 25 PB est la solution idéale pour la protection des denrées stockées.**

\* Francis Fleurat-Lessard  
INRA UR 1264 MycSA

# L'essentiel

...

## ////// AVANT STOCKAGE OU APRÈS MOISSON

- // En **désinsectisation** des parois des locaux de stockage, après un dépoussiérage soigné avant le remplissage des silos.
- // En **traitement direct** du grain.

## ////// LONGUE RÉMANENCE

- // Jusqu'à 12 mois  
(dose pleine de Deltagrain® CE 25 PB).

## ////// ACTION RAPIDE

- // **Grâce à la synergie de la deltaméthrine** (agit par contact et ingestion et bloque la transmission des impulsions nerveuses) et du **piperonyl butoxide** (inhibe le métabolisme de détoxification de la deltaméthrine par l'insecte).



*Deltagrain® est une alternative idéale aux produits à base d'organo-phosphorés*

## ////// MISE EN ŒUVRE FACILE

- // **Utilisable avec du matériel de pulvérisation classique**, sans besoin d'investir dans du matériel de nébulisation.
- // **Petits conditionnements** adaptés à l'utilisation en exploitation agricole.





**Environmental Science**

Nous sommes résolus à protéger l'environnement dans lequel nous vivons, travaillons et pratiquons nos loisirs afin de favoriser un cadre de vie sain et agréable.

**FICHE D'IDENTITÉ**  
**Deltagrain® CE 25 PB**

AMM n° 8700196

Détenteur de l'AMM : BAYER S.A.S.

Contient :  
25 g/l (2,7 % m/m) de Deltaméthrine  
225 g/l (23,9 % m/m) de Pipéronyl Butoxyde

Type de produit : Concentré émulsionnable (EC)

Classement : H226, H302, H304, H318, H332, H335, H336, H400, H410

Nombre d'applications : 1 par an



Conseils et informations complémentaires

[www.es-bayer.fr](http://www.es-bayer.fr)

**ÉQUIPEMENT DE PROTECTION INDIVIDUELLE (EPI)**

Caractéristiques des EPI	PROTECTION DE L'UTILISATEUR PENDANT LES PHASES DE :			PROTECTION DU TRAVAILLEUR
	Mélange/Chargement	Pendant l'application, si intervention sur le matériel ou le grain	Nettoyage	
<b>GANTS EN NITRILE</b> réutilisables (certifiés EN 374-3) ou à usage unique (certifiés EN 374-2)	Réutilisables	À usage unique	Réutilisables	Réutilisables
<b>EPI VESTIMENTAIRE</b> 65 % polyester / 35 % coton > 230 g/m <sup>2</sup> + traitement déperlant	EPI vestimentaire ET EPI partiel	EPI vestimentaire ET EPI partiel	EPI vestimentaire ET EPI partiel	✓
<b>EPI PARTIEL</b> blouse ou tablier à manches longues catégorie III type PB3 certifié EN 14605+A1	<b>OU</b>	<b>OU</b>	<b>OU</b>	
<b>COMBINAISON DE PROTECTION CHIMIQUE</b> catégorie III type 5 ou 6 certifiée EN 14605+A1 : 2009	Type 5 ou 6	Type 5 ou 6	Type 5 ou 6	
<b>LUNETTES ou ECRAN FACIAL</b> certifiés EN 166,2002 (CE, sigle 3)	✓			
<b>PROTECTION RESPIRATOIRE</b> demi-masque ou masque (EN 140-1996) équipé d'un filtre P3 (EN 143-2006) ou A2P3 (EN 1487-2006)	✓	✓	✓	✓



**Bayer S.A.S.**  
Activité Hygiène Publique et Rurale  
16 rue Jean-Marie Leclair  
CS 90106 - 69266 Lyon Cedex 09  
France

**Bayer Service infos** Hygiène Publique et Rurale  
Service & appel gratuits  
**0 800 001 641**

Votre distributeur

**neodis**

10 rue Clément Ader - CS 60611  
78519 RAMBOUILLET CEDEX  
01.34.94.19.22 - adv@neodis.eu.com

N° agrément Bayer S.A.S : RH02118 - Distribution de produits phytopharmaceutiques à des utilisateurs professionnels et application en prestation de services. N° agrément Neodis : IF00745 (distribution de produits phytopharmaceutiques à des utilisateurs professionnels)



DANGER

**DELTA GRAIN® CE 25 PB**  
H226 Liquide et vapeurs inflammables.  
H302 Nocif en cas d'ingestion.  
H304 Peut être mortel en cas d'ingestion et de pénétration dans les voies respiratoires.  
H318 Provoque de graves lésions des yeux.  
H332 Nocif par inhalation.  
H335 Peut irriter les voies respiratoires.  
H336 Peut provoquer somnolence ou vertiges.  
H400 Très toxique pour les organismes aquatiques.  
H410 Très toxique pour les organismes aquatiques, entraîne des effets néfastes à long terme.

**PRODUITS POUR LES PROFESSIONNELS : UTILISEZ LES PRODUITS PHYTOPHARMACEUTIQUES AVEC PRÉCAUTION. AVANT TOUTE UTILISATION, LISEZ L'ÉTIQUETTE ET LES INFORMATIONS CONCERNANT LE PRODUIT.**

Avant toute utilisation, assurez-vous que celle-ci est indispensable. Privilégiez chaque fois que possible les méthodes alternatives et les produits présentant le risque le plus faible pour la santé humaine et animale et pour l'environnement, conformément aux principes de la protection intégrée, consultez <http://agriculture.gouv.fr/scopyto>. Édition : 11-2019 • Crédit photos : Bayer • DPS Lorenz 14656 • Deltagrain® est une marque déposée Bayer S.A.S. - [www.acertionic.com](http://www.acertionic.com)