



**Harmonix**<sup>®</sup>  
Monitoring

# *Traçabilité complète de jour comme de nuit*

- // Appât non toxique pour la détection anticipée de rongeurs
- // Certifié HACCP International
- // Hypoallergénique et exempt des 8 principaux allergènes alimentaires





**Harmonix**<sup>®</sup>  
**Monitoring**

*Plus*  
qu'un produit...

**Harmonix<sup>®</sup> Monitoring est la première étape indispensable dans la lutte intégrée.**

- // Dans le but d'améliorer le contrôle des rongeurs, tout en minimisant l'impact des méthodes de lutte, Bayer promeut l'adoption d'une lutte intégrée en tant que bonne pratique.
- // L'industrie des fabricants de rodenticides reconnaît le besoin d'assurer la bonne utilisation de ces produits, de manière à minimiser l'exposition sur la faune sauvage et les animaux non cibles.
- // C'est également l'esprit qui inspire la norme européenne EN16636, qui recommande les principes de la lutte intégrée.

**Harmonix<sup>®</sup> Monitoring est une étape essentielle dans la lutte intégrée permettant l'implémentation d'une approche de monitoring permanent, en substitution de l'appâtage permanent.**

- // Il permet une détection précoce de la présence de rongeurs.
- // Il indique l'importance de l'infestation, les voies de passage, les refuges et la localisation des nids.
- // Il permet de limiter l'utilisation d'appâts toxiques, et donc leur potentiel impact négatif sur l'environnement.
- // Il permet de maximiser l'efficacité des appâts toxiques pendant la phase de traitement lorsqu'il est utilisé en pré appâtage.
- // Il permet de maximiser l'efficacité des pièges mécaniques. Son format 10 g permet de l'accrocher à tout type de piège (T-Rex, Snap, Ekomille...).

## **NOUVEAU CONCEPT PACKAGING POUR DES PRATIQUES MODERNES ET DURABLES**

**Une alternative durable** par rapport à un emballage traditionnel comme les seaux en plastique. Composé avec **80 % de plastique en moins** qu'un emballage standard. Un emballage, léger, pratique et facile à utiliser !



- // **Résistant à la lumière, à l'eau et à la déchirure** : composé de plastique multi-couche et doté d'une poignée de transport, il est résistant à la lumière, à l'eau et à la déchirure.
- // **Parfaitement hermétique** grâce à sa fermeture éclair.
- // **Stockage optimisé** : une fois vide, le sac peut s'aplatir, ce qui réduit de **95 % l'espace occupé**.
- // **Utilisable en tant que recharge** dans les seaux rodenticide.



# Pensé

pour s'adapter à vos usages

## DOSES ET USAGES RECOMMANDÉS

Harmonix® Monitoring est l'outil parfait pour la détection précoce de rongeurs.

ESPÈCES CIBLES	USAGES	DOSE
// Souris	<b>Intérieur et extérieur des bâtiments</b> (hôpitaux, habitations, bâtiments publics, industries agro-alimentaires et pharmaceutiques, restaurants et hôtels)	<b>1-2 sachets</b> tous les 3-5 mètres
// Rat		<b>2-4 sachets</b> tous les 5-10 mètres

## MODE D'EMPLOI

- // Chaque sachet d'appât individuel de 10 g doit être, de préférence, placé dans des boîtes appâts, en intérieur ou en extérieur, hors de portée des enfants et des animaux non cibles, incluant les animaux domestiques et la faune sauvage.
- // Pour assurer une détection rapide et fiable de la présence de rongeurs (souris ou rats), placer les appâts près des zones d'entrée des rongeurs dans les bâtiments, ou près de leurs zones de refuge, voies de passage ou à proximité des nids.
- // Inspecter les appâts de façon régulière, afin de détecter tout signe d'activité. Remplacer immédiatement les appâts contaminés ou abîmés. Dès que des signes de consommation sont notés, remplacer les appâts par des appâts toxiques ou par des pièges mécaniques.
- // **Stockage et élimination** : Conserver les appâts dans leur emballage d'origine, dans un endroit frais et sec, inaccessibles aux enfants et aux animaux domestiques. Harmonix® Monitoring n'est pas toxique et peut être éliminé de la même manière que des produits alimentaires.



# Pour aller

# plus loin

## LA LUTTE INTÉGRÉE

L'IPM (Integrated Pest Management) est une approche durable de gestion des nuisibles qui combine la prévention, le monitoring et la lutte dans le but de réduire les coûts et les impacts sur la santé et sur l'environnement des méthodes de lutte tout en assurant le contrôle des nuisibles.



La promotion de l'approche IPM fait partie intégrante de son engagement pour une vie meilleure "Science For A Better Life" envers ses clients et la société.

## PRÉ- APPÂTAGE

Harmonix® Monitoring s'utilise notamment en pré-appâtage. Cette méthode consiste à offrir des appâts non toxiques aux rongeurs dans le but de les habituer à cette nouvelle source d'alimentation, de façon préliminaire à la mise en place des appâts toxiques, uniquement là et quand cela est nécessaire.

Quand l'infestation est confirmée, il est temps de prendre des mesures de contrôle. Bayer recommande de remplacer alors Harmonix Monitoring par Harmonix Rodent Paste®, Racumin® Pâte ou Rodilon® Pâte car l'utilisation d'un appât élaboré sur la même base alimentaire permettra :

- // d'améliorer l'acceptation de l'appât par le rongeur
- // d'augmenter la vitesse de consommation
- // de réduire la période de traitement



**Rodilon®**  
PÂTE RB



**Racumin®**  
PÂTE



**Harmonix®**  
Rodent Paste

Quand l'infestation est sous contrôle (plus de consommation d'appâts toxiques ou pièges vides), mettre en place une stratégie avec Harmonix® Monitoring sur des points donnés dans le but de réaliser un monitoring pour prévenir de futures ré-infestations et s'assurer de l'absence de rongeurs.

# L'essentiel

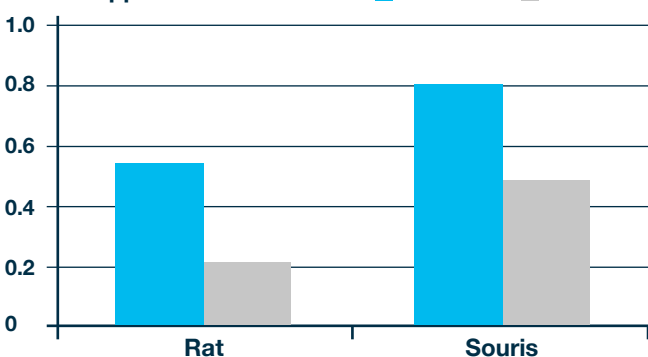
...

## APPÉTENCE EXCEPTIONNELLE

Les rongeurs ne peuvent pas y résister !

Index d'appétence

■ Harmonix® ■ Réf. D



## TRAÇABILITÉ DE JOUR COMME DE NUIT

Après la consommation des appâts, les rongeurs vont laisser des excréments sur leur passage, rendant la détection plus facile :



// À la lumière du jour : les crottes sont rougeâtres

// À la lumière des U.V. : les crottes ont une couleur bleue lumineuse

Ces signes faciliteront l'identification des voies de passage depuis la source de nourriture jusqu'au nid pendant l'inspection.



**Utiliser une torche UV** avec ondes comprises entre 360-395 nm

## SPÉCIALEMENT DESTINÉ pour les industries agro-alimentaires et les zones sensibles

// Il convient aux pré-requis de certains sites sensibles, lorsque les biocides ne sont pas souhaitables ou possibles.

// Hypoallergénique, ne contient aucun des 8 principaux allergènes alimentaires dans sa composition, en particulier le blé qui est remplacé par l'avoine.

// Un appât certifié HACCP International.





Science for a **better life**

### Environmental Science

Nous sommes résolus à protéger l'environnement dans lequel nous vivons, travaillons et pratiquons nos loisirs afin de favoriser un cadre de vie sain et agréable.



## FICHE D'IDENTITÉ Harmonix® Monitoring

Contient : Aucune substance active – Non toxique

Formulation : Appât prêt à l'emploi (RB)

Conditionnement : 4 kg

En cas d'urgence, appeler le 15 ou le centre antipoison.



Conseils et informations complémentaires  
[www.es-bayer.fr](http://www.es-bayer.fr)

**Bayer Service** **infos** Hygiène Publique et Rurale  
0 800 001 641 Service & appel gratuits

HARMONIX® RODENT PASTE, TP14 Rodenticide, n°AMM FR-2020-0048, Détenteur de l'AMM: Bayer S.A.S., Contient : 0,075 % (m/m) Cholecalciférol. RODILON® PATE RB, TP14 Rodenticide, n°AMM FR-2012-0500, Détenteur de l'AMM : Liphatec, Contient : 25 mg/kg Difethialone, Classement : Toxicité spécifique pour certains organes cibles - exposition répétée (cat. 2), Toxicité chronique pour le milieu aquatique (cat. 3) RACUMIN® PATE, TP14 Rodenticide, n°AMM FR-2013-0007, Détenteur de l'AMM : Bayer S.A.S., Contient : 0,0375% (m/m) Coumatetralyl, Classement : Toxicité pour la reproduction (cat. 1B), Toxicité aiguë (cat. 4), Toxicité chronique pour le milieu aquatique (cat. 3)



# Bayer

Bayer S.A.S.  
Activité Hygiène Publique et Rurale  
16 rue Jean-Marie Leclair  
CS 90106 - 69266 LYON CEDEX 09  
FRANCE

**PRODUITS POUR LES PROFESSIONNELS : UTILISEZ LES PRODUITS BIOCIDES AVEC PRÉCAUTION. AVANT TOUTE UTILISATION, LISEZ L'ÉTIQUETTE ET LES INFORMATIONS CONCERNANT LE PRODUIT.**